

Lexware warenwirtschaft premium 2020

Die komplette Warenwirtschaft für kleine und mittlere Unternehmen

Große Warenmengen, hohe Auftragsvolumen – für diese netzwerkfähige Software kein Problem. Ob Auftragsbearbeitung, Rechnungsstellung oder Projektverwaltung: Sie erledigen alle Aufgaben effizient und professionell. Dank vielfältiger Auswertungsmöglichkeiten haben Sie alle wichtigen Kennzahlen im Überblick.



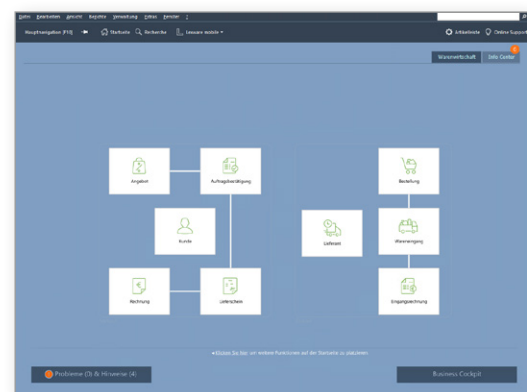
Lexware warenwirtschaft premium 2020

365 Tage Laufzeit

Empf. VK: € 689,90
(€ 820,98 inkl. MwSt.)

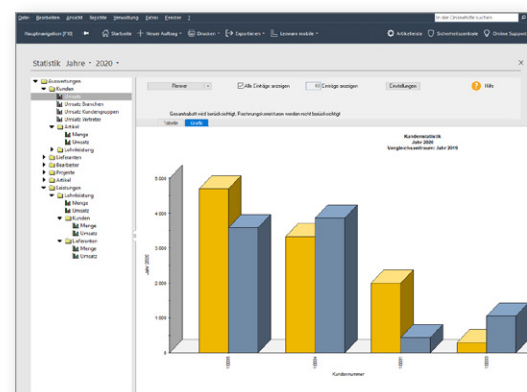
Unbegrenzte Laufzeit

Empf. VK: € 574,80
(€ 684,01 inkl. MwSt.)



Maximale Klarheit

Die Startseite bietet Ihnen alle Kernfunktionen auf einen Blick. Die klaren Strukturen und viel Platz ermöglichen konzentriertes Arbeiten.



Maximale Effizienz

Ihre Aufgaben erledigen Sie im Handumdrehen. Wichtige Informationen und Unterstützung stehen Ihnen jederzeit an zentraler Stelle zur Verfügung.



Zielgruppe

Kleine und mittlere Unternehmen

Lexware warenwirtschaft premium 2020

Die wichtigsten Leistungen auf einen Blick

Basisfunktionen

- Alle Belege vom Angebot bis zur Rechnung verwalten, Rechnungskorrektur und Sammelrechnung
- Artikel-, Positions- und Angebotskalkulation mit zentralen Kalkulationsvorgaben
- Gruppenstufen, Alternativposition und Lohnleistung
- Stücklistenfunktion und Ausdruck im Auftrag
- Wiederkehrende Rechnungen/Aboaufträge
- Wiedervorlage von Aufträgen und Angeboten
- Integriertes Kassenmodul
- Belegversand im PDF-Format über E-Mail
- Belegdatenübernahme mit Bezugsnummer auf Nachfolgebeleg und Beleghistorie
- Integriertes Lexware online-banking* für Überweisungen und Lastschriften

Kunden-, Lieferanten- und Artikelverwaltung

- Artikelverwaltung in unterschiedlichen Lagern. Überblick Ihres Warenbestands über alle Lagerorte
- Warengruppen, Artikelrabatte, Staffelpreise und Preisgruppen
- N-fache Lieferadressen und Kontaktperson
- Individuelle Kunden- und Aktionspreislisten
- Kundenstammdaten mit Branche, Kundengruppe, Vertreter
- Artikelreservierung, Rückstandsverwaltung, Teillieferung
- Kreditlimitverwaltung und Kundensperrefunktion
- Serien- und Chargennummernverwaltung

Einkaufsmodul mit Lagerorganisation

- Bestellwesen mit automatisch generierten Bestellvorschlägen
- Bestellanfrage, Wareneingangsbuchung, Lieferantengutschrift
- Zu- und Abgangsdokumentation im Lagerjournal
- Inventur mit Bestandserfassung und Lagerbewertung

Statistikmodul mit umfangreichen Auswertungen

- Business Cockpit und Berichtszentrale
- Buchungslisten, Offene-Posten-Liste
- Chefprotokolle und BWA
- Projektverwaltung, -abrechnung, -nachkalkulation

Mehrwertfunktionen

- Flexible Shopanbindung durch sync4 von Lexware
- Betriebsprüfer-Export
- DATEV-Export-Schnittstelle
- Datenaustausch mit dem Steuerberater
- Anbindung an den Online-Frankierservice „Internetmarke“ der Deutschen Post AG
- Lexware mobile: Daten-Zugriff über Smartphones, Laptops, Tablet und PC
- Anbindung an Lexware poststelle: Druck, Kuvertierung und Versand von Belegen
- Anbindung an Kontakt- und Adressmanagementsoftware

Zusatzfunktionen der Lexware premium line

- Client-/Server-Lösung (5 Arbeitsplätze inklusive und netzwerkfähig)
- Kostenlose Beratung rund um Installation und Programmtechnik

* nur bedingt netzwerkfähig

Unser Versprechen

- ✓ Sie erhalten alle Updates kostenlos
- ✓ Sie arbeiten mit einer topaktuellen Software
- ✓ Sie berücksichtigen alle aktuellen Gesetze

Konditionen

365 Tage Laufzeit

Innerhalb der 365-tägigen Nutzungsdauer haben Sie Zugriff auf den vollen Leistungsumfang der Software und erhalten alle Updates kostenlos. Nach Ablauf der Nutzungsdauer muss diese kostenpflichtig verlängert werden. Ansonsten können Sie nur noch auf Ihre Daten zugreifen, das Programm aber nicht mehr nutzen.

Konditionen

unbegrenzte Laufzeit

Innerhalb der Abo-Laufzeit haben Sie Zugriff auf den vollen Leistungsumfang der Software und erhalten alle Updates kostenlos. Die Mindestlaufzeit des Abos beträgt 365 Tage. Nach Ablauf verlängert sich die Laufzeit automatisch um weitere 365 Tage. Eine Kündigung ist jederzeit möglich. Sie wird jeweils zum Ende der Abo-Laufzeit wirksam. Anschließend können Sie nur noch auf Ihre Daten zugreifen, das Programm aber nicht mehr nutzen.

Technische Daten

Microsoft® Windows® 7 SP1 (ab Home) / Windows® 8.1 / Windows® 10 (jew. dt. Version) | Microsoft® Windows® Server 2012 / Windows® Server 2012 R2 / Windows® Server 2016 / Windows® Server 2019 | 2-GHz-Prozessor oder höher | Server: 4 GB RAM | Clients: mind. 2 GB RAM (4 GB empf.) | Grafikauflösung mind. 1024x768 (4:3) oder 1366x768 (16:9) | DVD-Laufwerk | Mind. 20 GB freier Festplattenplatz (davon mind. 5GB auf dem Systemlaufwerk) | Internetzugang und Produktaktivierung erforderlich. | Die 365-tägige Nutzungsdauer ist gültig bei Installation bis 31.01.2021.