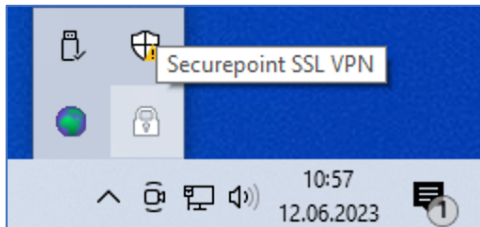


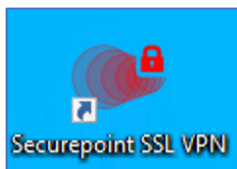
Einrichtung des VPN Client

Nachdem der VPN-Client installiert wurde, befindet er sich unten Rechts in der Taskleiste. Als Symbol dient ein kleines Schloss.

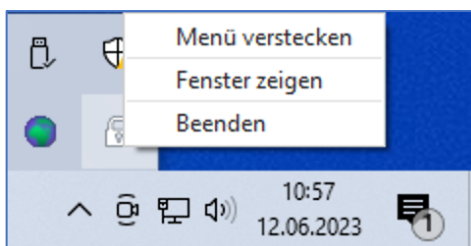
Klicken Sie (neben der Uhr) auf den Pfeil der nach oben zeigt.



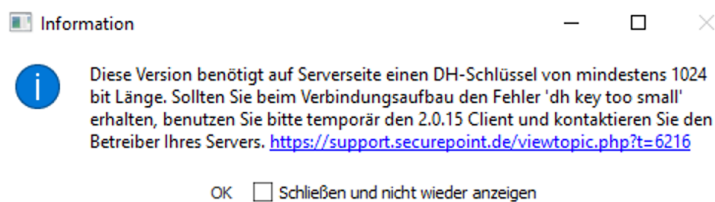
Sollte dort kein „Securepoint SSL VPN Client“ mit dem grauen Schloss vorhanden sein, so starten Sie zunächst den Client mit einem Doppelklick. Im Regelfall finden Sie ihn auf dem Desktop:



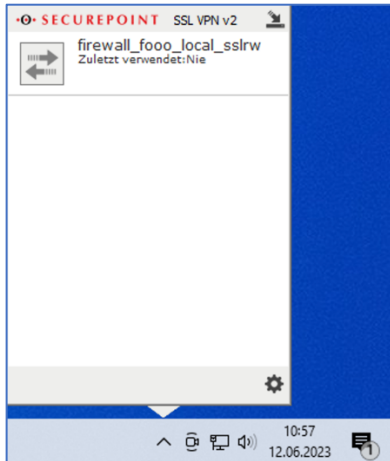
Nach dem Doppelklick, befindet er sich dann „unten Rechts“ in der Taskleiste – wie oben bereits beschrieben.



Wenn Sie nun mit der rechten Maustaste auf das Symbol klicken erscheint ein Menü. Dort klicken Sie auf „Fenster zeigen“.



Bei dem ersten Aufruf erscheint das angezeigte Fenster. Klicken Sie auf den Kasten „Schließen und nicht wieder anzeigen“.



Es wird Ihnen nun die aktuelle Verbindung angezeigt. Der Name „firewall_foo_local_sslrw“ kann variieren. Das Symbol mit den beiden Pfeilen in Grau sagt an, das momentan keine Verbindung besteht.

Symbole:



Es besteht keine Verbindung. Klicken Sie auf dieses Symbol um eine Verbindung herzustellen.



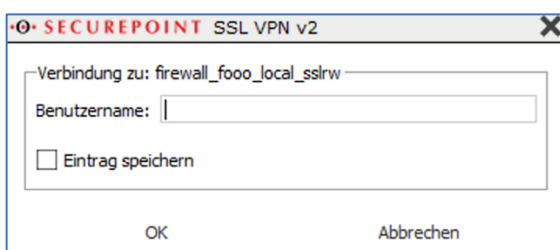
Es wird versucht eine Verbindung herzustellen. Bitte Geduld / Zugangsdaten eingeben.



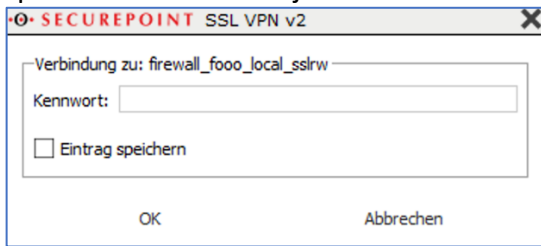
Es besteht eine Verbindung.

Sollte ein Rotes Symbol auftauchen, ist die Verbindung fehlerhaft. Bitte wenden Sie sich an den Support.

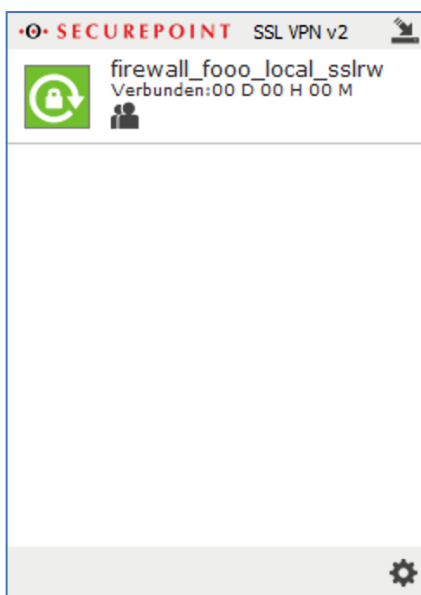
Klicken Sie auf das Graue Symbol um eine Verbindung herzustellen.



Der Benutzername wurde Ihnen gesondert mitgeteilt. Gern können Sie den Eintrag speichern – dies stellt jedoch ein Sicherheitsrisiko dar. Bestätigen Sie mit „OK“.



Tragen Sie das Ihnen mitgeteilte Kennwort ein und bestätigen Sie mit „OK“.
Auch hier können Sie den Eintrag speichern, um ihn nicht bei jeder Verbindung eingeben zu müssen. Bitte klären Sie dies zuvor mit dem Datenschutzbeauftragten Ihres Betriebes ab.



Wenn Sie alle Daten korrekt eingegeben haben, wird das Symbol grün. Die Verbindung zur Cloud-Lösung besteht nun.

Mit einem Klick auf den Pfeil oben Rechts lässt sich das Fenster wieder nach unten in die Taskleiste reduzieren.

Um die Verbindung zu trennen, klicken Sie erneut auf das Grüne Symbol. Die Trennung wird nun durchgeführt.

Um die Verbindung zu einem späteren Zeitpunkt erneut herzustellen, folgen Sie erneut dieser Anleitung und überspringen Sie die nicht angezeigten Punkte.